

S · U · Z · U · M · E

株式会社Suzume
401 ユリスとビル
5-4-13 西天満, 北区, 大阪市大阪
〒530-0047

www.suzume-honsha.co.jp
info@suzume-honsha.co.jp

分析証明書

Suzume Mesembright Capsules (メセンブライト・スケレティウム・トルツオーサム抽出物)*

スケレティウム・トルツオーサム抽出物	30mg
イノシトール	175mg

*1カプセルあたり

	分析	主張	結果	方法
スケレティウム・トルツ オーサム抽出物	メセンブリン	≥ 0.58mg per capsule (≥ 1.93%)	PASS	LCMS
	メセンブレノン	≥ 0.52mg per capsule (≥ 1.73%)	PASS	LCMS
	メセンブレノール	≥ 0.05mg per capsule (≥ 0.16%)	PASS	LCMS
	アルカロイド総量	≥ 1.50mg per capsule (≥ 5.00%)	PASS	LCMS
研究所 CAF Stellenbosch University (page 1-2)				
イノシトール	クロマトグラフィーの純度	≥99.9%	PASS	HPLC
研究所 S&N Laboratories (page 3-4)				

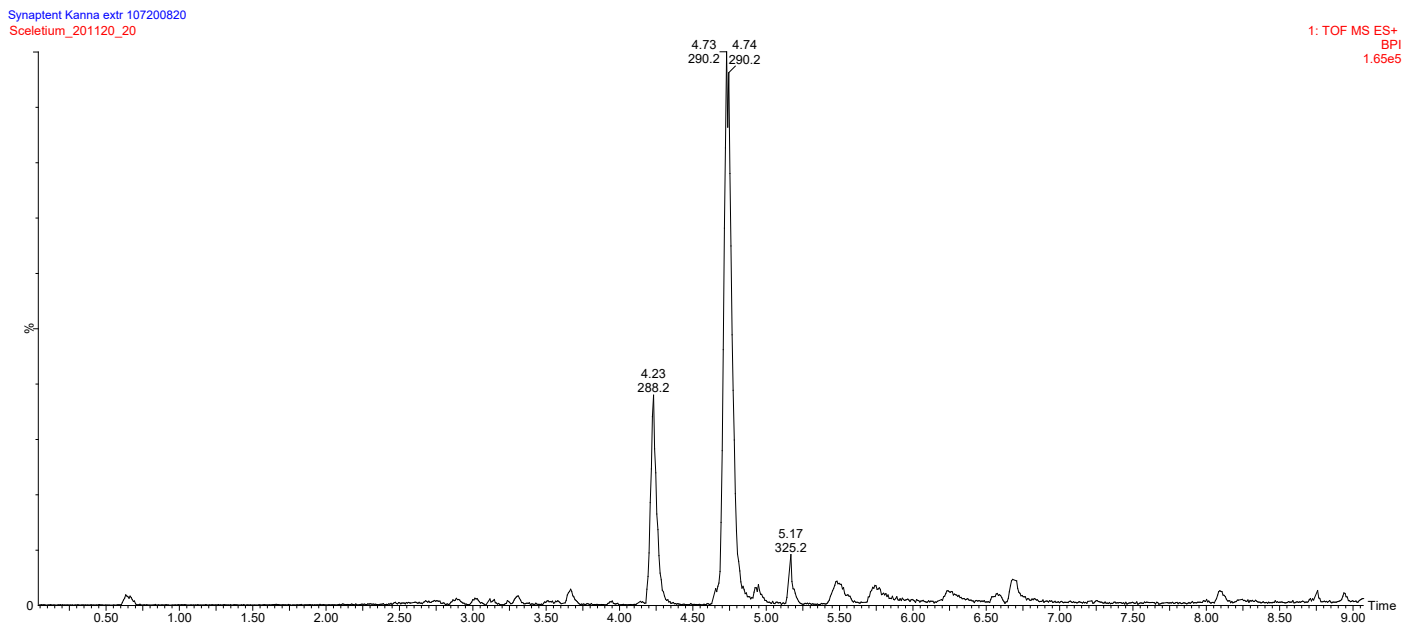
Requested: Suzume

Report No: 201120

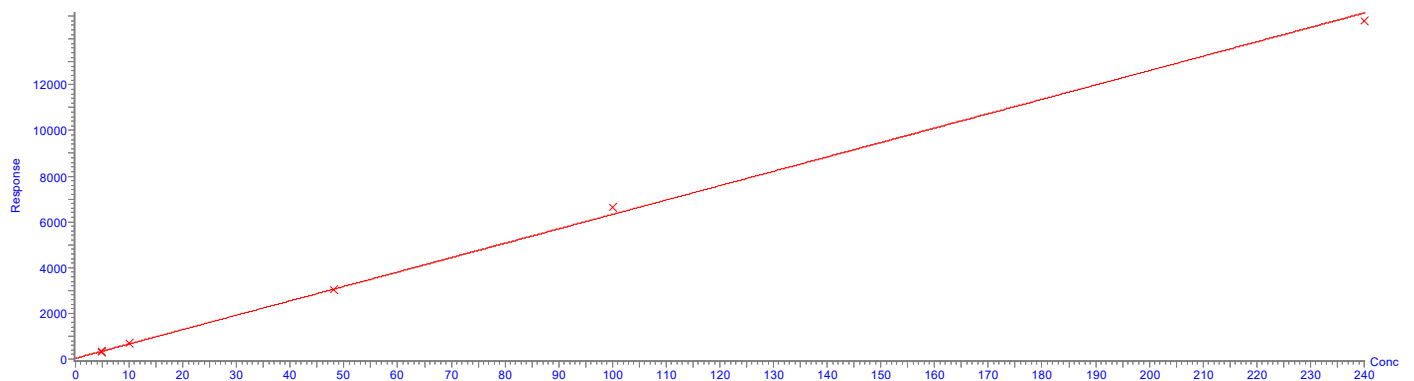
Instrument: Waters Synapt G2, ESI probe, ESI Pos, Cone Voltage 15 V

Sample preparation: 0.5 g accurately weighed out and extracted with 10ml methanol. After centrifugation, two dilutions were performed- 50x and 100x in glass vials ready for analysis by lcms.

Total ion chromatogram:



Compound name: Mesembrine_UV
 Correlation coefficient: $r = 0.999362$, $r^2 = 0.998724$
 Calibration curve: $62.9373 * x + 30.9582$
 Response type: External Std, Area
 Curve type: Linear, Origin: Exclude, Weighting: 1/x, Axis trans: None



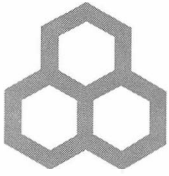
MS Unit

JC Smuts building., Private Bag X1, Matieland, 7602, South Africa

Tel: +27 21 808 5825 Fax: +27 21 808 5863 lcms@sun.ac.za www.sun.ac.za/caf

Results:

	Δ -7 mesembrenone	Mesembrenol	Mesembranol	Mesembrenone	Mesembrine	Sceletium_A4	Epimesembranol	Total mesembrine alkaloids
Sample Text	g/100g (% m/m)	g/100g (% m/m)	g/100g (% m/m)	g/100g (% m/m)	g/100g (% m/m)	g/100g (% m/m)	g/100g (% m/m)	g/100g (% m/m)
Kanna # 107200820	0.40	0.05	0.43	4.77	5.34	0.28	0.62	11.89



S & N LABS

2021 E. Fourth Street

Santa Ana, California 92705

(714) 543-2211

10 August 2021

Job Number:	25300d
PO Number:	verbal

KK Suzume

REPORT OF ANALYSIS

One blue jar labeled "Inositol 20210118" was received on 5 August 2021. The material was analyzed for purity using high pressure liquid chromatography (HPLC). The detector was evaporative light scattering (ELSD). The results are summarized in the table below.

Sample	Chromatographic Purity (% area)
Inositol 20210118	>99.9

The chromatogram is enclosed for your reference.

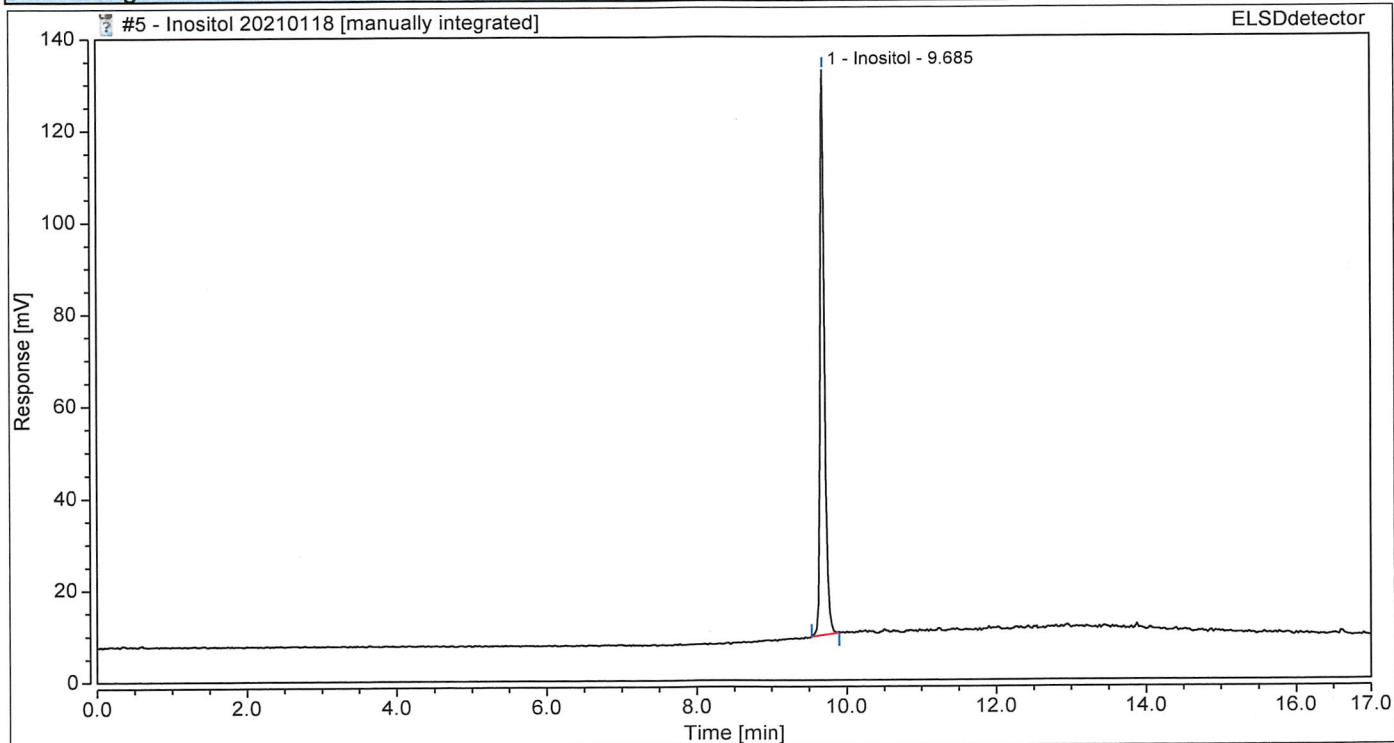
Neil E. Spingarn, Ph.D.
President

Chromatogram and Results

Injection Details

Injection Name:	Inositol 20210118	Run Time (min):	20.00
Vial Number:	RC2	Injection Volume:	1.00
Injection Type:	Unknown	Channel:	ELSDdetector
Calibration Level:		Wavelength:	n.a.
Instrument Method:	CD HILIC ELSD 20min method	Bandwidth:	n.a.
Processing Method:	Processing Method	Dilution Factor:	1.0000
Injection Date/Time:	06/Aug/21 17:54	Sample Weight:	1.0000

Chromatogram



Integration Results

No.	Peak Name	Retention Time min	Area mV*min	Height mV	Relative Area %	Relative Height %	Amount µg/ml
1	Inositol	9.685	8.159	122.857	100.00	100.00	n.a.
Total:			8.159	122.857	100.00	100.00	

依頼者 株式会社 Suzume

検体名 Suzume MesemBright capsules

一般財団法人

日本食品分析センター

東京都渋谷区元代々木1-52番1号



2021年06月14日 当センターに提出された上記検体について分析試験した結果は次のとおりです。

分析試験結果

分析試験項目	結果	定量下限	注	方法
水分	0.004 g/粒		常圧加熱乾燥法
たんぱく質	0.004 g/粒	1	燃焼法
脂質	0.001 g/粒		酸分解法
灰分	0.001 g/粒		直接灰化法
炭水化物	0.267 g/粒	2
エネルギー	1.09 kcal/粒	3
ナトリウム	0.327 mg/粒		原子吸光光度法
食塩相当量	0.000831 g/粒	4
一粒の重さ	0.277 g

依頼者指定の単位あたりに換算した。

注1. 窒素・たんぱく質換算係数:6.25

注2. 食品表示基準(平成27年内閣府令第10号)による計算式:0.277-(水分+たんぱく質+脂質+灰分)

注3. 食品表示基準(平成27年内閣府令第10号)によるエネルギー換算係数:たんぱく質, 4;脂質, 9;炭水化物, 4

注4. 計算式:ナトリウム×2.54

以上